

MŰVÉSZETEK HÁZA

2100 Gödöllő, Szabadság út 6., Hrsz: 5871/1

EE1 ELOSZTÓ

Műszaki adatok:

Gyűjtősín néveleges árama: 50A

Zárlati áram: $I_{z\text{eff}}$: 10kA

Elosztó típusa: Schneider Electric Prisma Pack 3S

Teli ajtóval

595x780x205mm

Szerelés: maszkolt

Védettség: IP30

Betáplálás: alul

Leágazások: alul/felül

Az egyvonalas rajzon feltüntetett tartalék

leágazásokon kívül, még az elosztóban 20% tartalék
helyet kell biztosítani.

PLAN·ET
ÉPÜLETVILLAMOSSÁGI KFT

1163 Budapest, Cziráki u. 26-32.

tel/fax:402-1120,e-mail: planet@planetkft.hu

Megjegyzés:

Üzemi feszültség:

3N~ 50Hz 400/230V

Érintésvédelem módja:

MSZHD 60364 szerinti TN-S rendszer

Tárgy:

MŰVÉSZETEK HÁZA

2100 Gödöllő, Szabadság út 6.

Hrsz: 5871/1

Villamos kiviteli terv

EE1 jelű területi elosztószekrény terve

Tervező munkatárs:
Szelik Zsolt

Tervező:
Tóth Zoltán

Ügyvezető:
Tóth Zoltán

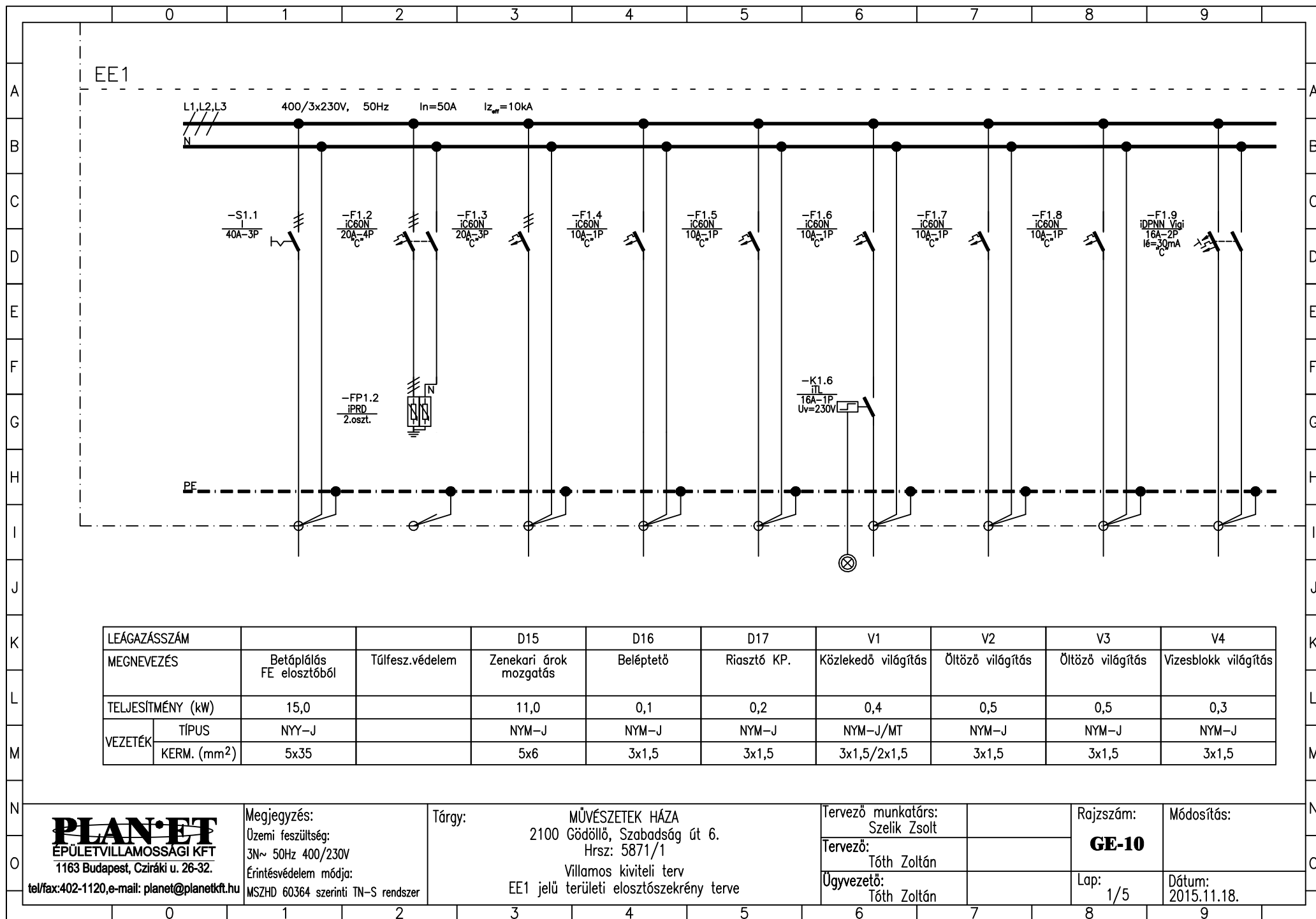
Rajzszám:

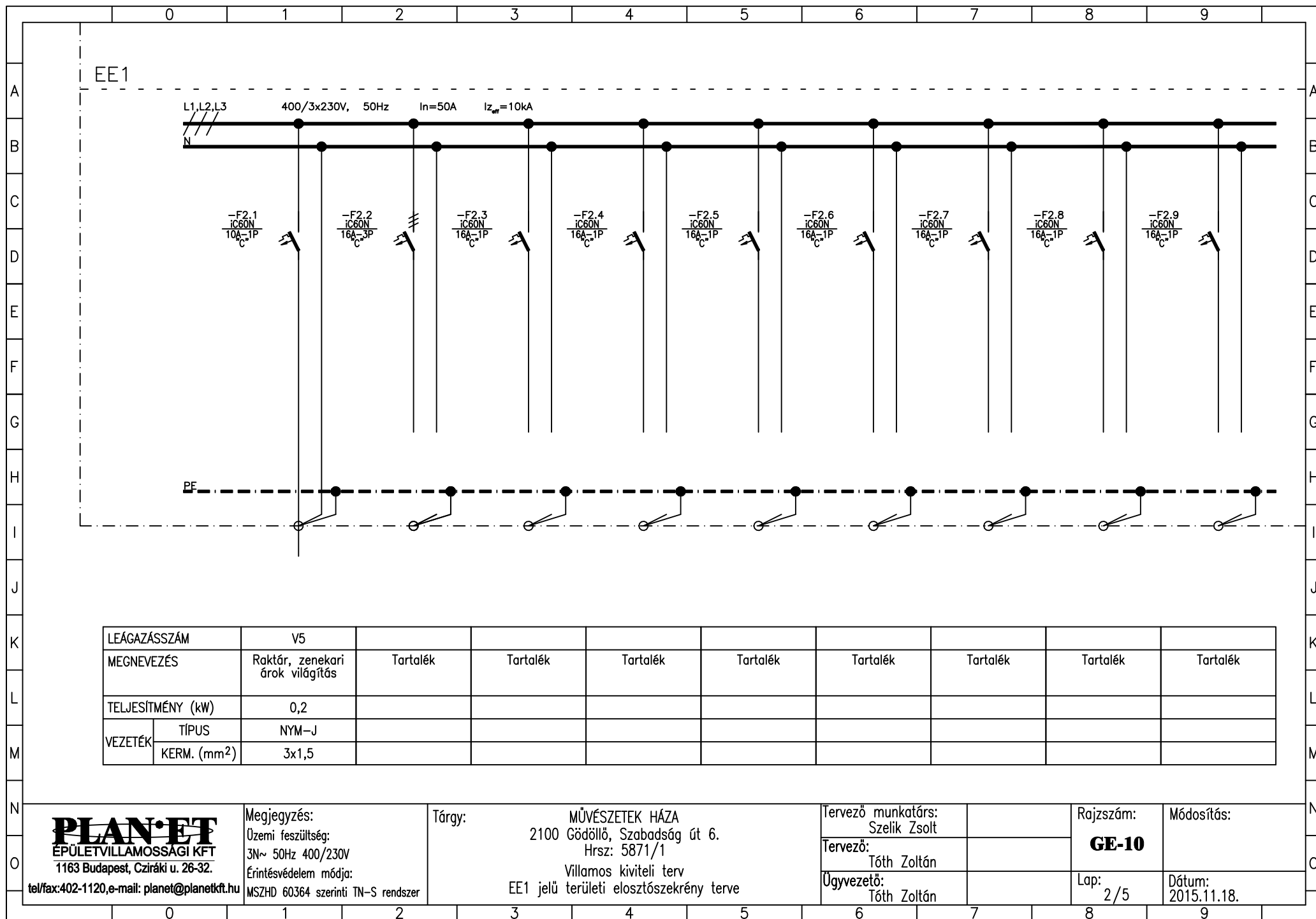
GE-10

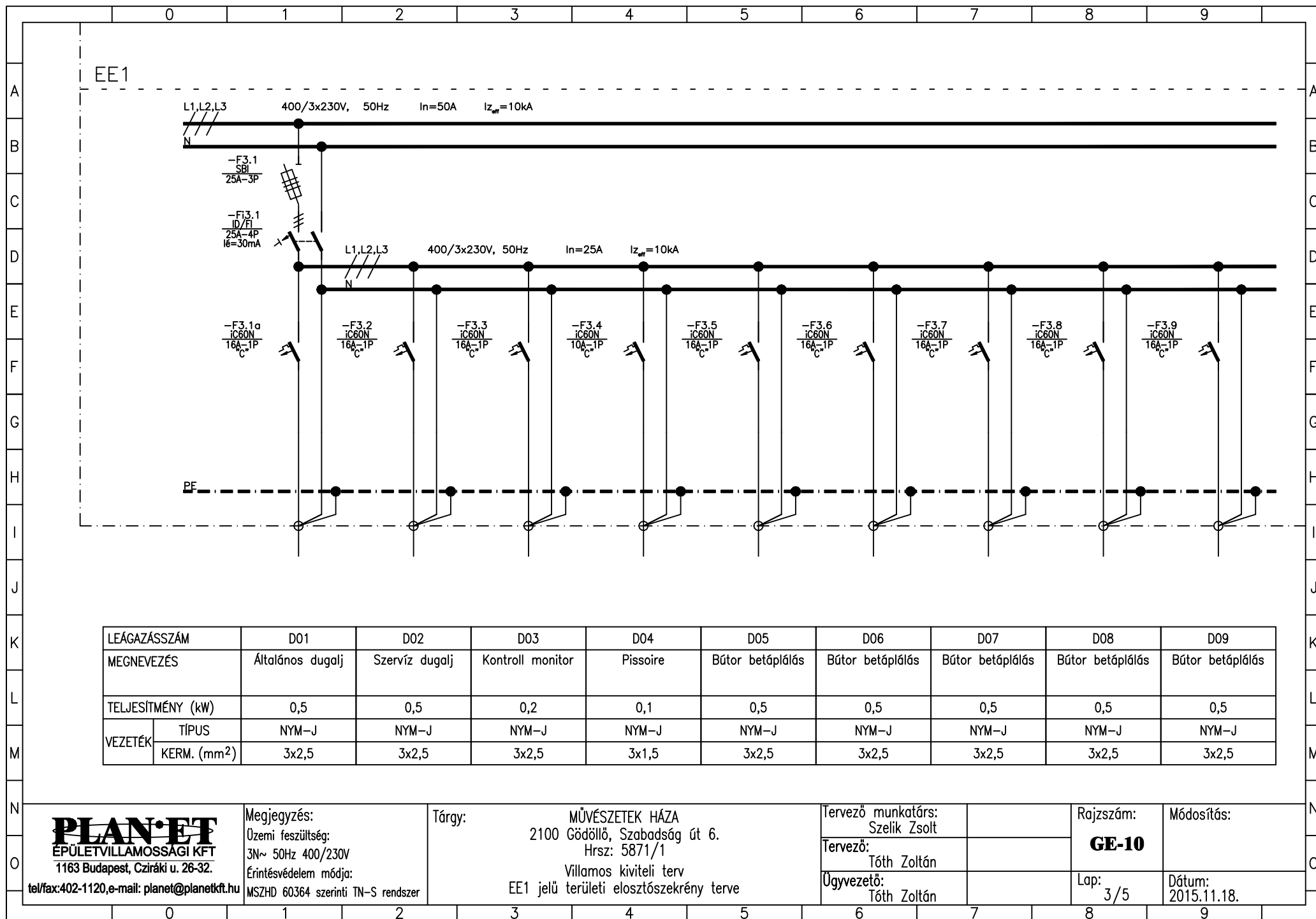
Módosítás:

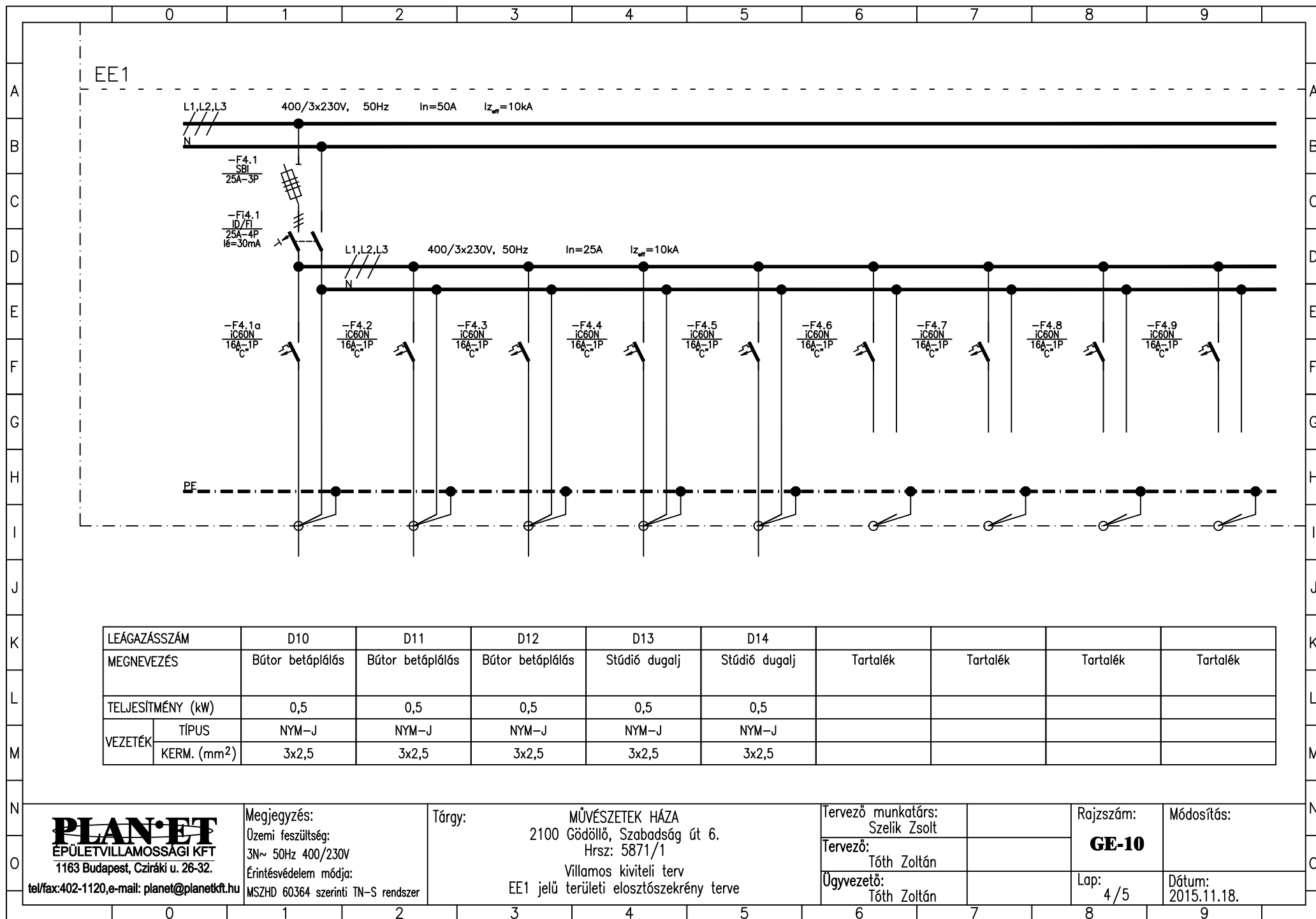
Lap:
0/5

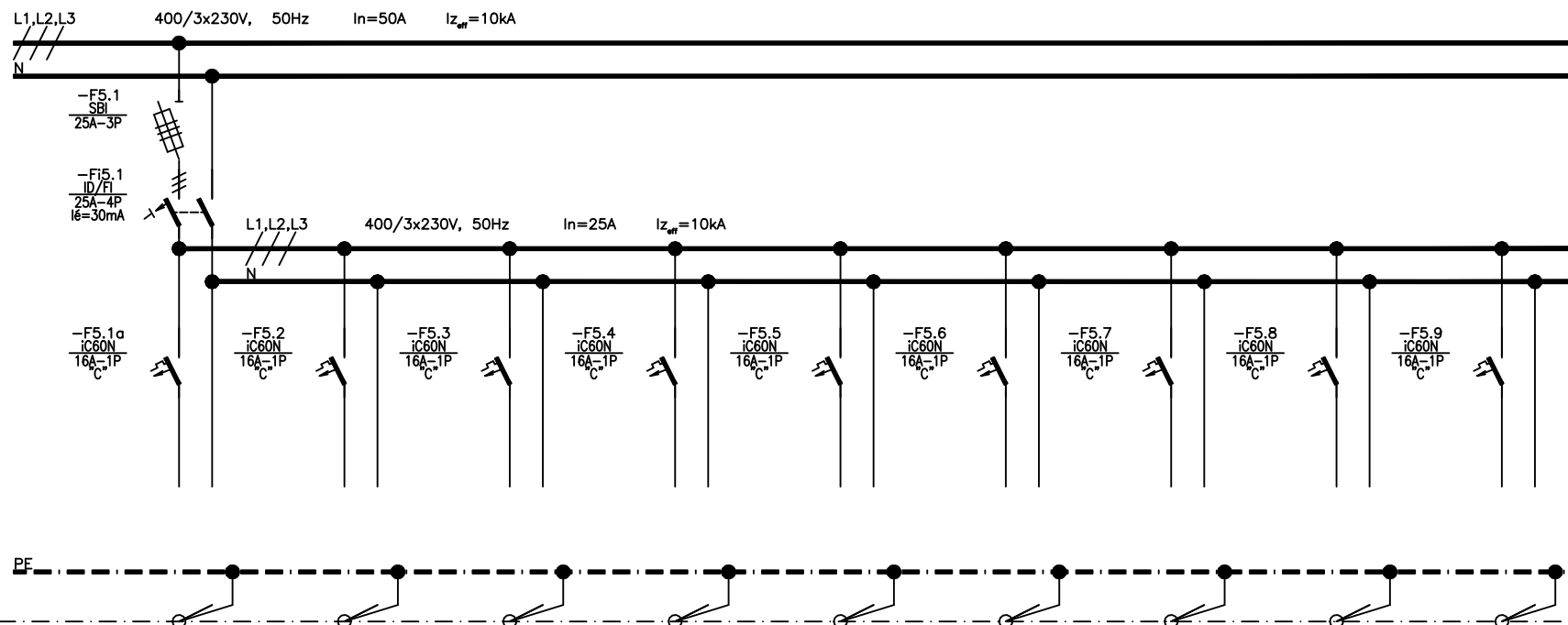
Dátum:
2015.11.18.











LEÁGAZÁSSZÁM									
MEGNEVEZÉS		Tartalék	Tartalék	Tartalék	Tartalék	Tartalék	Tartalék	Tartalék	Tartalék
TELJESÍTMÉNY (kW)									
VEZETÉK	TÍPUS								
	KERM. (mm ²)								

tel/fax:402-1120,e-mail: planet@planetkft.hu

Tárgy:	MŰVESZETEK HÁZA
	2100 Gödöllő, Szabadság út 6. Hrsz: 5871/1
	Villamos kiviteli terv
EE1 jelű	területi elosztószekrény terve

Ügyvezető:
Tóth Zoltán

Lap: 5/5

Dátum:	2015.11.18.
--------	-------------